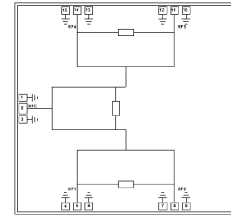


### 性能特点

- 频率范围：DC-18GHz
- 插入损耗：5 dB
- 隔离度：15 dB
- 芯片尺寸：2.90X2.86X0.1 mm
- 100%在片测试

### 功能原理图



### 产品介绍

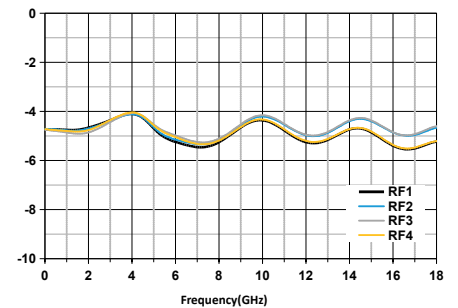
ZXA6516是一款单片集成4路功分器芯片 (Die),频率范围覆盖DC~18GHz, 插入损耗5dB, 回波损耗-20dB, 两端口相位差为0°, 隔离度典型值15dB。芯片采用了片上通孔金属化工艺, 保证了良好的接地; 芯片背面进行了金属化处理, 适用于导电胶粘接或共晶烧结工艺。

### 电气性能参数 (TA = +25℃)

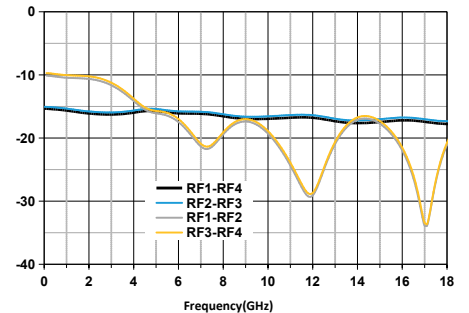
参数	最小值	典型值	最大值	单位
频率范围	DC		18	GHz
插入损耗		5		dB
隔离度		15		dB
回波损耗		-20		dB

### 典型测试曲线

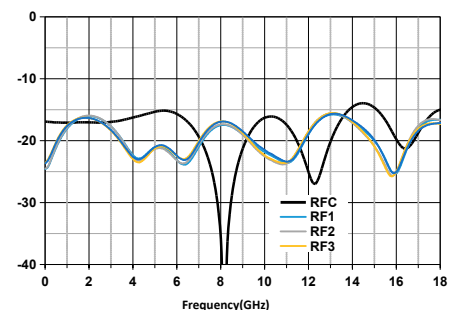
插入损耗 VS 频率



隔离度 VS 频率



回波损耗 VS 频率



### 使用限制参数

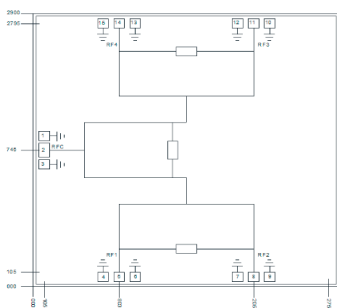
项目	数值
RFC	30 dBm
RF1,RF2	25 dBm
工作温度	-55 ~ +85 °C
储存温度	-65 ~ +150 °C



该产品对静电较敏感  
使用中请注意防静电

\*超过以上任何一项最大限额都有可能造成永久损坏

### 键合点定义



管脚	名称
2	RF C
5	RF 1
8	RF 2
11	RF 3
14	RF 4
其他	GND

- 说明
1. RFC PAD:100um\*140um
  2. RF1,RF2 PAD:100um\*100um

### 装配说明:

1. 芯片厚度100um。
2. 在净化环境装配使用, 不要碰触表面, 以免损伤芯片。
3. 输入输出使用2根金丝键合 (直径25um), 键合线尽量短, 不要长于400um。
4. 用Au80Sn20 金锡烧结, 温度不要超过300℃, 烧结时间不要超过 30 秒。
5. 本品属于静电敏感器件, 储存和使用时注意防静电。
6. 干燥、氮气环境下保存。